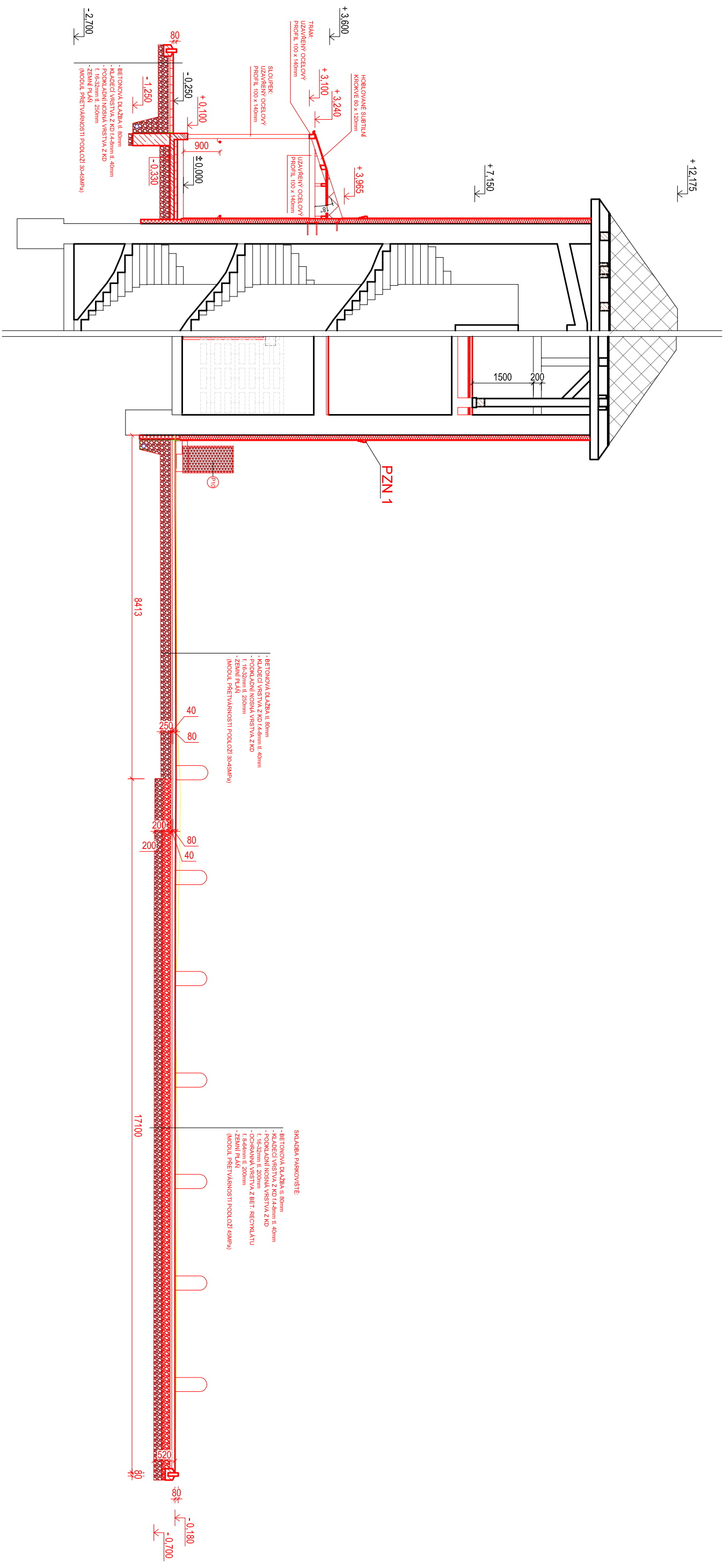


ŘEZ NOVÝ A/A" / 1 : 100



Obec :	Ostružná (569330)	Zodpovědný projektant
K.ú. :	Ostružná (716219)	Ing. Chaloupka Jaroslav
Parc.č. :	p.č. st.167, st.375, st.374, 932/3,1008/7	Vypracoval:
Investor :	Správa železnic, státní organizace	Martin Jakubčo
	Oblastní ředitelství Olomouc	Stupeň PD:
	Nerudova 1, 779 00 Olomouc	Společné územní a stavební řízení
Název stavby :	Datum: 06.2021	
Stav objektu:	Formát: A2	
Název výkresu :	SO 03 ZPEVNĚNÉ PLOCHY A MOBILIAŘ	Měřítko: 1:100
	ŘEZ A/A" ZPEVNĚNÉ PLOCHY	Číslo výkresu: D.1.1.b.02